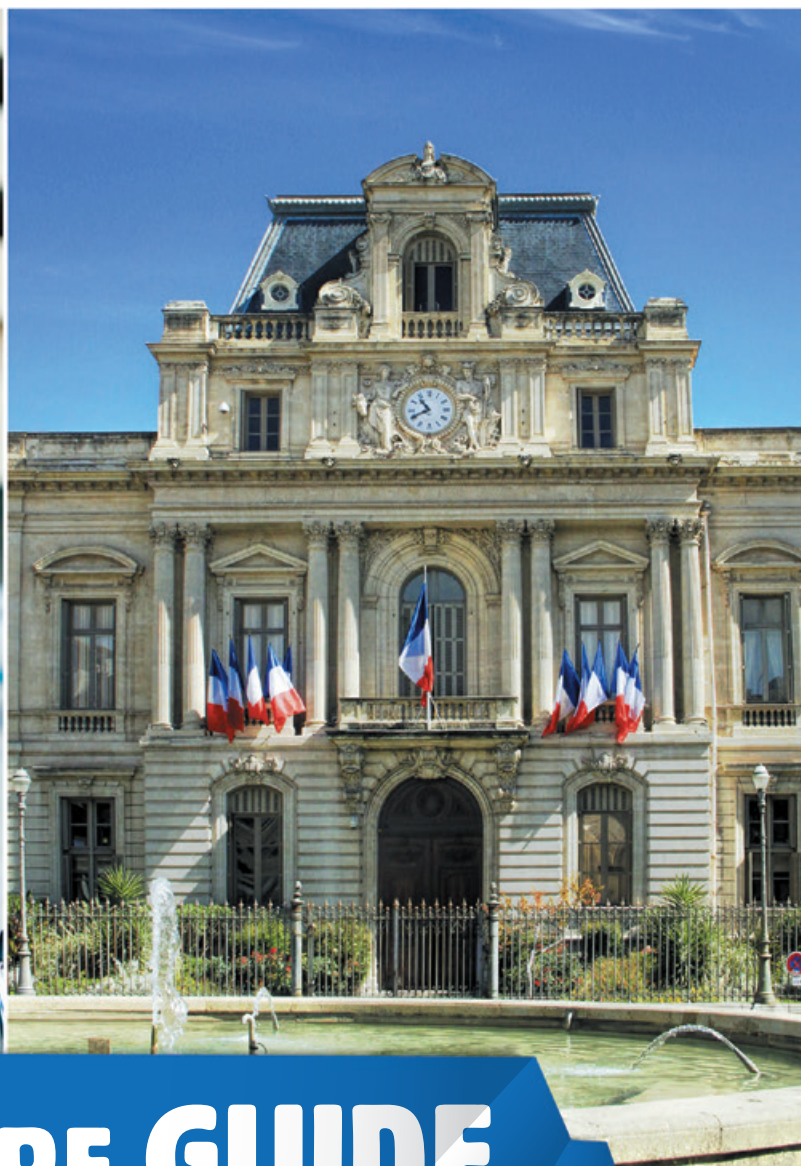




Interphonie de sécurité
pour **PETIT TERTIAIRE** et **ADMINISTRATIONS**



VOTRE GUIDE

SUR LA LOI D'ACCESSIBILITÉ
KIT JP AVEC BOUCLE MAGNÉTIQUE





Depuis le 8 décembre 2014, la loi d'accessibilité des ERP a changé (Arrêté du 1^{er} août 2006 sur l'accessibilité aux personnes handicapées des établissements recevant du public).

NOR : SOCU0611478A

Au-delà des AdAp (Agendas d'Accessibilité Programmés), de nouvelles dispositions techniques obligatoires sont en vigueur.

RAPPEL

Arrêté du 8 décembre 2014 fixant les dispositions prises pour l'application des articles R.111-19-7 à R.111-19-11 du code de la construction et de l'habitation et de l'article 14 du décret no 2006-555 relatives à l'accessibilité aux personnes handicapées des établissements recevant du public situés dans un cadre bâti existant et des installations existantes ouvertes au public :

Article 4 : Dispositions relatives aux accès à l'établissement ou l'installation.

Tout signal lié au fonctionnement d'un dispositif d'accès est sonore et visuel (...). Lors de leur installation ou de leur renouvellement, les appareils d'interphonie comportent :

- une boucle d'induction magnétique respectant les dispositions décrites en annexe 9. Les spécifications de la norme **NF EN 60118-4:2007** sont réputées satisfaire à ces exigences ;
- un retour visuel des informations principales **fournies oralement**.

NOTRE SOLUTION

LE KIT VIDÉO JP ACCESSIBILITÉ AVEC BOUCLE MAGNÉTIQUE

> JPS4AEDFLBM - 130341

Kit fourni avec la **platine de rue encastrée**
+ le poste maître JP4MED
+ l'alimentation.



CARACTÉRISTIQUES

- Moniteur mains libres, écran 7" et tactile
- Combiné avec boucle magnétique
- **Mémoire d'images** (6 par appel) : 1 000 appels stockés sur carte SD (en option), 20 appels dans la mémoire interne du poste
- **Platine de rue** avec **boucle magnétique conforme à la norme NF EN 60118-4:2007**
- Façade en inox massif 2 mm, fixation encastrée
- Caméra **grand angle 170° horizontal et 100° vertical avec zoom 9 zones**
- **Voyants** d'état de fonctionnement avec **pictogrammes** pour chaque étape de fonctionnement (appel en cours, en communication, porte ouverte) et doublé de la **synthèse vocale**
- **Interface IP pour smartphone** en option JPTLIIPA
- Capacité maximale du système : **4 platines de rue et 8 postes intérieurs** (interface incluse)
- Kit vidéo accessibilité **garanti 5 ans** (sous réserve de son enregistrement sur le site <http://triplea.aiphone.fr>)

OPTION JPTLIIPA

RECEVEZ VOS APPELS DU PORTIER SUR VOTRE SMARTPHONE OU TABLETTE EN VIDÉO

NOUVELLE
VERSION !

Pour accroître la sécurité, recevez tous les appels
de votre portier JP sur votre Smartphone.

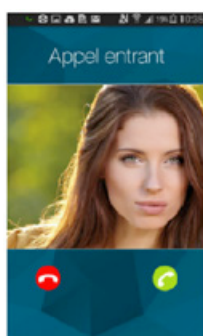
La mise en service est simple, après installation, il vous suffit de flasher un **QR code** pour **télécharger l'application** puis un **second QR code** pour **appairer votre Smartphone**.



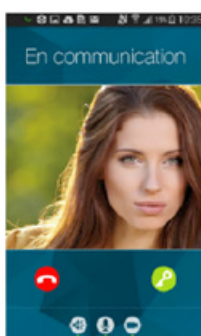
- **Conversation vidéo en temps réel en WIFI, 3G ou 4G**
- Compatible IOS et Android via l'application « AiphoneJP »
- Mise en service simple par flashage du QR code lié à la JPTLIIPA
- Appel sur smartphone : 3 appareils extensibles à 5
- Alerte par email en sortie de zone blanche ou à chaque appel

FONCTIONS PRINCIPALES

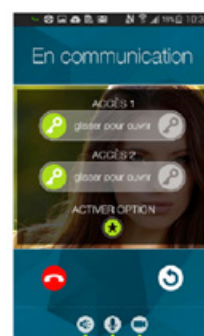
Écran de votre smartphone lors de l'utilisation de l'application



Réception de l'appel
(visualisation de la personne)

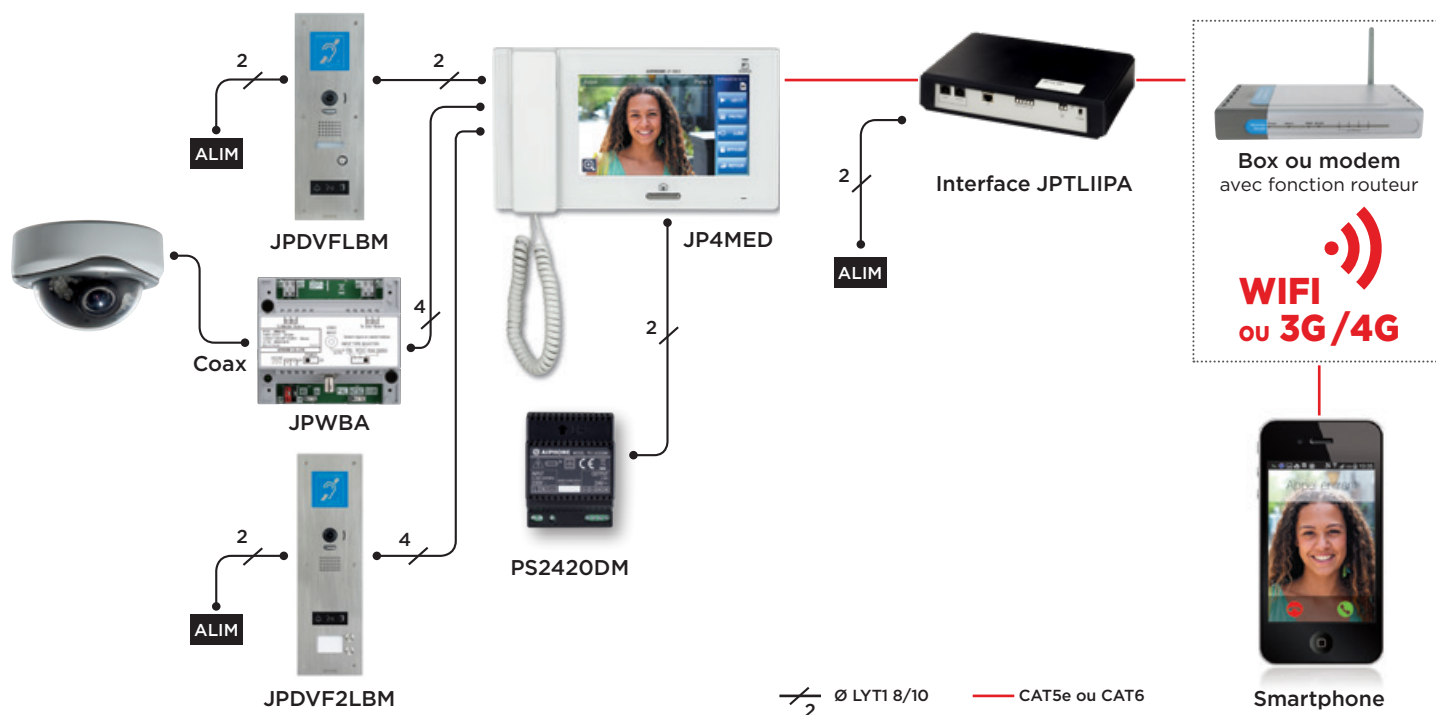


Communication
(mains libres et
secret disponibles)



Ouverture de la porte
(jusqu'à 3 commandes)

PRINCIPE DE CÂBLAGE



OPTIONS



MCWSA (110775)
Support bureau avec
réglage en inclinaison



CFTPJM (130312)
Packs de 2 connecteurs
RJ45-CAT5e/LYT1 dans le cas
d'un 4 paires existant.
Livré avec 2 cordons CAT5e/CAT6



AC10S (120150)
Clavier saillie résistant
au vandalisme



JPWBA (130323)
Adaptateur longue distance
et/ou interface NTSC/PAL



JPTLIIPA (130360)
Interface IP pour JP4MED
pour smartphone

TABLEAU DE CHOIX DES PLATINES JP

PHOTO	RÉFÉRENCE	CODE	DIMENSIONS H x L x P (mm)	VIDÉO	NOMBRE BOUTONS	ACCESSIBILITÉ AVEC BOUCLE MAGNÉTIQUE	CLAVIER CODÉ INTÉGRÉ	PERÇAGE VIGIK	CADRE SAILLIE	REMARQUE	DÉLAI
	JP4MED	130317	309 x 150 Encastrement 279 x 120 x 45	✓	1				CSJMDVFL (130306)		En stock
	JP4MED	130317	309 x 150 Encastrement 279 x 120 x 45	✓	1				CSJMDVFL (130306)		En stock
	JP4MED	130317	309 x 150 Encastrement 279 x 120 x 45	✓	1	✓			CSJPDVFLBM (130345)	Alimentation 12/24 VDC obligatoire	En stock
	JP4MED	130317	309 x 150 Encastrement 279 x 120 x 45	✓	2	✓			CSJP24LBM (130346)	Alimentation 12/24 VDC obligatoire + prévoir 40781	En stock
	JP4MED	130317	309 x 150 Encastrement 279 x 120 x 45	✓	4	✓			CSJP24LBM (130346)	Alimentation 12/24 VDC obligatoire + prévoir 40781	En stock

Retrouvez d'autres accessoires, platines et votre contact commercial sur www.aiphone.fr